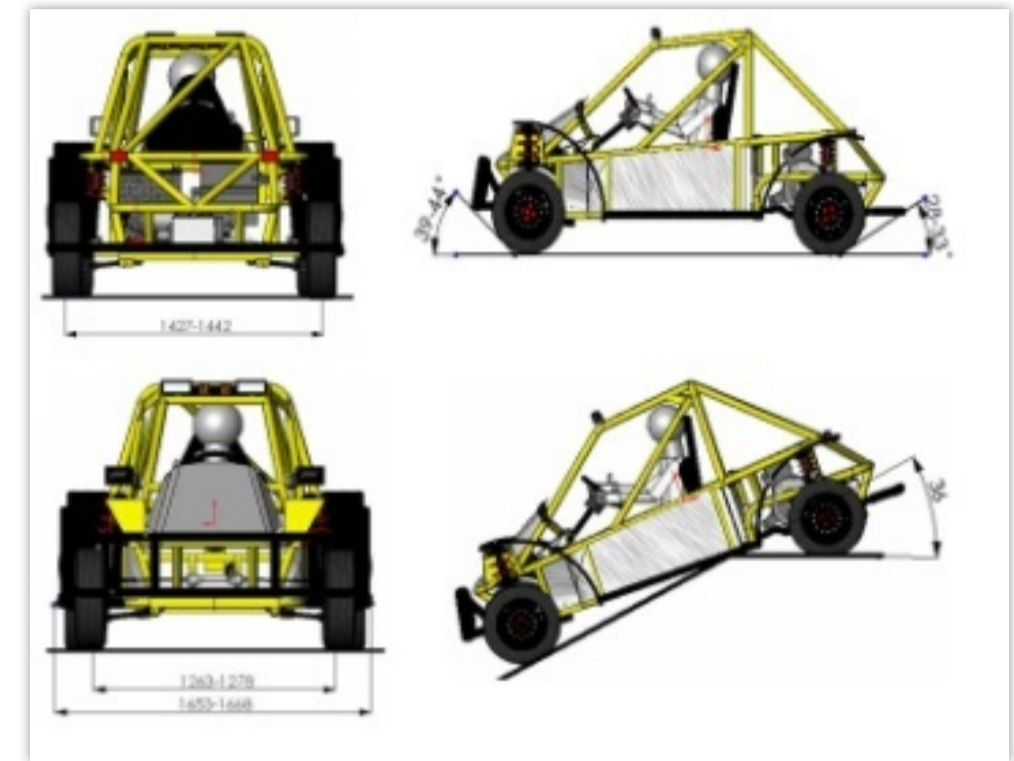
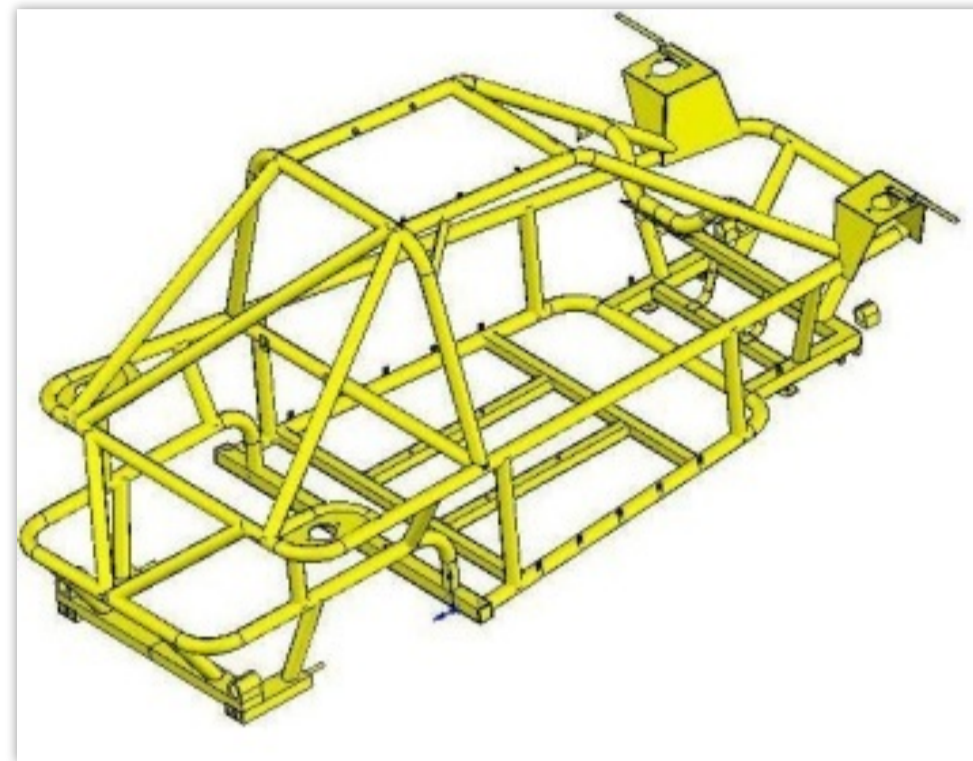


WALDI



Projekt samochodu rallycrossowego typu SAM zbudowano w oparciu o wymagania stawiane w regulaminie „Rozgrywek KSJ – Rallycross”. Na podstawie przeanalizowanych konstrukcji pojazdów rallycrossowych opracowano ogólne wytyczne konstrukcji: pojazd terenowy, jednomiejscowy, silnik umieszczony z tyłu pojazdu, napęd na jedną oś – tylną, mechaniczna skrzynia biegów, zawieszenie niezależne przód i tył, maksymalny możliwy do uzyskania prześwit, niska masa własna pojazdu, prosta technologia wykonania pojazdu, niski koszt budowy, dostosowanie konstrukcji do wymagań regulaminowych.

Rama – konstrukcja nośna w formie ramownicy przestrzennej, spawanej z rur stalowych ze wzmocnieniami w postaci elementów płytowych działających półskorupowo i profili zamkniętych wg załącznika „J”.

Typ pojazdu: Buggy

Silnik: 3-cylindrowy

Skrzynia biegów: 5-stopniowa ręczna

Masa: 670,5 KG

obrycze przód/tył: R14

Wymiary:

Szerokość – 1658mm

Wysokość – 1440mm

Długość – 3300mm

Rozstaw osi – 2200mm

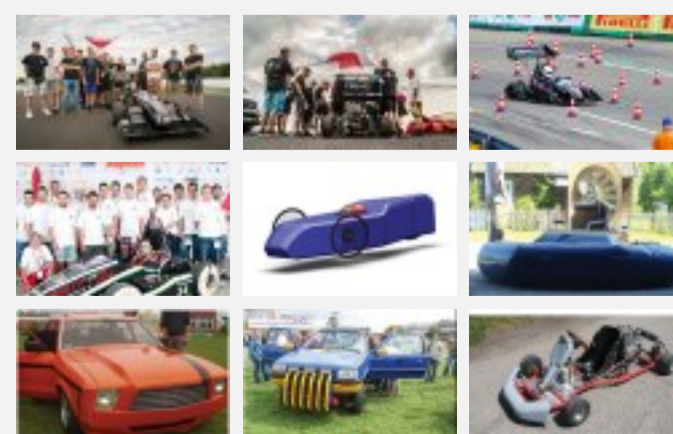
Rozstaw kół przód – 1268mm

Rozstaw kół tył – 1432mm

AUTO MOTO CLUB

Auto-Moto-Club to koło naukowe Politechniki Białostockiej Wydziału Mechanicznego. Łączy nas pasja motoryzacja. Jako koło mamy bogaty dorobek: Monster Truck, quad i wiele innych. Obecnie pracujemy nad projektem bolidu Cerber Motorsport CMS-05, aby wystartować z nim w sezonie 2018 zawodów Formula Student.

NASZE PROJEKTY





PODSTRONY

[START](#)
[AKTUALNOŚCI](#)
[O NAS](#)
[PROJEKTY](#)
[KONTAKT](#)

KONTAKT

 **Auto Moto Club**

 dr inż. Jarosław Czaban, dr inż. Andrzej Borawski

 Wiejska 45C
15-351 Białystok

 571 443 067, 571 443 068